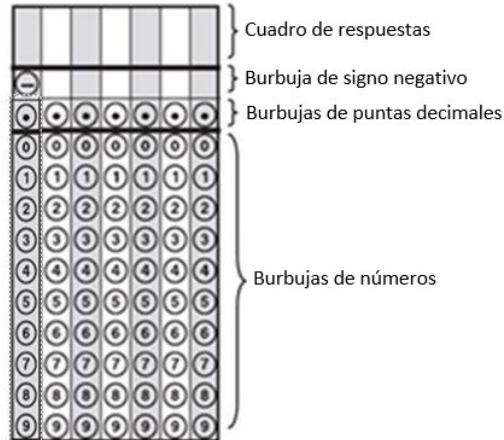


# Directrices para completar grillas de respuestas

## Pruebas de Matemáticas del MCAS para 10.º grado

### en formato papel

### Partes de una grilla de respuestas



### Cómo completar una grilla de respuestas en 10.º grado:

1. Resuelva el problema y encuentre la respuesta.
2. Escriba su respuesta en los cuadros, en la parte superior de la grilla.
  - Mientras no haya espacios *dentro* de los dígitos de su respuesta, puede escribir la misma en el lado izquierdo, derecho o en el centro de la grilla, con una excepción: los números negativos deben comenzar a la izquierda con el signo negativo en la primera columna, para que no haya espacio entre el signo negativo y los dígitos en el resto de la respuesta.
  - Escriba solo un dígito o símbolo en cada cuadro.
  - No deje un cuadro en blanco en medio de su respuesta.
  - No se pueden ingresar fracciones en una grilla de respuestas. Ingrese fracciones como decimales.
  - Asegúrese de escribir un punto decimal o un signo negativo en el cuadro de respuesta si forma parte de su respuesta.
  - En números grandes, no utilice comas, ya que no hay forma de rellenar una burbuja para una coma.
  - Si su respuesta es un decimal periódico, comience en la primera columna de números a la izquierda y continúe con los dígitos repetidos hasta la derecha utilizando todos los cuadros de respuesta (no redondee a menos que haya una instrucción para hacerlo).
  - Puede incluir ceros a la izquierda en las respuestas decimales, pero no es obligatorio.
  - Aparte de un cero inicial en un decimal, no agregue ceros adicionales a su respuesta.
  - Si la pregunta solicita "qué porcentaje", debe ingresar el valor porcentual real. **No** convierta el porcentaje a decimal (por ejemplo, el 20 % se ingresa como "20" y no como "0.20").
3. Debajo de cada cuadro de respuesta, complete un círculo que coincida con el número o símbolo que escribió arriba.
  - Realice una marca sólida que llene completamente el círculo.
  - No rellene un círculo debajo de un cuadro de respuesta no utilizado.
  - Debe completar los círculos con precisión para recibir crédito por su respuesta.
4. Si necesita cambiar una respuesta, asegúrese de borrar su primera respuesta.

Ejemplos de cómo completar correctamente una grilla de respuestas en 10.º grado

-	1	4				
0	0	0	0	0	0	0
1	1	1	1	1	1	1
2	2	2	2	2	2	2
3	3	3	3	3	3	3
4	4	4	4	4	4	4
5	5	5	5	5	5	5
6	6	6	6	6	6	6
7	7	7	7	7	7	7
8	8	8	8	8	8	8
9	9	9	9	9	9	9

4	8	3	1	6		
0	0	0	0	0	0	0
1	1	1	1	1	1	1
2	2	2	2	2	2	2
3	3	3	3	3	3	3
4	4	4	4	4	4	4
5	5	5	5	5	5	5
6	6	6	6	6	6	6
7	7	7	7	7	7	7
8	8	8	8	8	8	8
9	9	9	9	9	9	9

			6	5	.	3
0	0	0	0	0	0	0
1	1	1	1	1	1	1
2	2	2	2	2	2	2
3	3	3	3	3	3	3
4	4	4	4	4	4	4
5	5	5	5	5	5	5
6	6	6	6	6	6	6
7	7	7	7	7	7	7
8	8	8	8	8	8	8
9	9	9	9	9	9	9

9	.	5	5	5	5	
0	0	0	0	0	0	0
1	1	1	1	1	1	1
2	2	2	2	2	2	2
3	3	3	3	3	3	3
4	4	4	4	4	4	4
5	5	5	5	5	5	5
6	6	6	6	6	6	6
7	7	7	7	7	7	7
8	8	8	8	8	8	8
9	9	9	9	9	9	9